

AFON TERMO[®] IL NANOCAPPOTTO[®]

Rasante per l'isolamento termico
con proprietà fotocatalitiche



AD USO:

INTERNO - ESTERNO

Descrizione generale

AFONTERMO IL NANOCAPPOTTO è l'unico rasante che ha la funzione di cappotto termico traspirante e riflettente frutto di una ricerca scientifica mirata alla qualità di isolare termicamente, piuttosto che alla sola coibentazione termica quantitativa.

La sua capacità è quella di riflettere il calore in pochi millimetri di applicazione, mantenendo il flusso termico attraverso la parete entro valori modesti, garantendo bassissimi valori di trasmittanza termica nel periodo invernale, altresì elevati valori di attenuazione e sfasamento nel periodo estivo. La sua proprietà fotocatalitica garantisce una durabilità del colore delle facciate contribuendo a distruggere le sostanze nocive inquinanti e le PM10, degradandole e rendendole innocue.

È un composto pastoso di colore bianco, pronto all'uso, costituito principalmente da inerti termici naturali, cariche libere e resine pregiate. Consiste nella rasatura in DOPPIA MANO e con granulometrie di finitura a scelta per uno spessore medio finito di circa 6 mm per esterno e 5 mm per interno.

Ad asciugatura avvenuta il rasante **AFONTERMO** presenta un colore bianco brillante ghiaccio, pertanto non necessita di pitturazione, e in alternativa può essere tingeggiato solo ed esclusivamente con la Pittura Thermofotocatalitica **AFON CASA**, la quale potrà essere colorata con l'ausilio di ossidi minerali.

Applicato sulle superfici disperdenti degli edifici (pareti, soffitti, pilastri in acciaio e/o C.A.) sostituisce in pieno il cappotto termico tradizionale, correggendo efficacemente i ponti termici.

In virtù del suo eccellente apporto termico al componente sul quale viene applicato, risolve efficacemente il fenomeno della condensa superficiale e delle muffe, mentre grazie alla sua traspirabilità non ostacola il passaggio del flusso specifico di vapore attraverso il componente stesso.

Fornitura

Fustini da 12 Kg.

Modalità di impiego

AFONTERMO IL NANOCAPPOTTO viene usato per rasare superfici di pareti e soffitti nuovi ed esistenti. Le caratteristiche di elasticità, l'adesione a qualsiasi supporto (intonaco, acciaio, cemento armato, legno, vetro, tubazioni in PVC, tubazioni in acciaio Inox ecc..) garantiscono un ottimo risultato che permette un'ottima durabilità nel tempo e resistenza anche agli agenti atmosferici, contribuendo per di più a distruggere gli inquinanti presenti nell'aria.

Preparazione del fondo

Porre particolare attenzione ai supporti da trattare, eseguendo preliminarmente una verifica della pittura preesistente, accertandosi che non sia del tipo lavabile o non traspirante; in tal caso procedere alla sua rimozione prima dell'applicazione di **AFONTERMO**. Nel caso in cui la pittura preesistente dovesse risultare idonea all'applicazione del materiale, procedere alla posa di FISSATIVO **AFONCASA**, se quest'ultima presenta sfarinamento superficiale, nella fattispecie il predetto fissativo è particolarmente indicato per applicazioni di **AFONTERMO** su pitture e/o sottofondi a base gesso.

Nel caso invece di nuovi intonaci di fondo con sovrastante velo di finitura, attendere la completa asciugatura degli stessi e successivamente applicare **AFONTERMO IL NANOCAPPOTTO**, previa mano di FISSATIVO **AFON CASA**.

In ogni caso lavare bene la superficie prima della rasatura e comunque in ogni caso i supporti trattati dovranno essere completamente asciutti **E SENZA PRESENZA DI UMIDITA' PERMANENTE E/O DI RISALITA**.

Lavorazione

USO INTERNO

- Mantecare il materiale all'interno di ogni fustino con frusta elettrica, fino all'ottenimento di un composto in pasta morbida.
- Procedere alla stesura del materiale sulla superficie d'intervento, mediante spatola americana di acciaio uniformando il prodotto sul supporto con le seguenti modalità di applicazione:

1- AFONTERMO TIPO A PER INTERNO granulometria 1-2 mm (resa indicativa: 7 mq/conf.).

Ad asciugatura avvenuta, dopo circa 48 ore, procedere con la stesura di:

2- AFONTERMO TIPO B DI FINITURA (resa indicativa: 9 mq/conf.), il quale è disponibile nelle seguenti tipologie:

- **AfonTermo B – TIPO GESSO.** Prima dell'uso, aggiungere un flacone di **INDURITORE Afon Casa** all'interno di ogni fustino e mantecare il composto con frusta elettrica. Attendere l'asciugatura (48 ore) e successivamente tinteggiare la superficie se necessario.
- **AfonTermo B 0,25-0,5 mm.** Finitura civile con granulometria paragonabile alla sabbia fine. Attendere l'asciugatura (48 ore) e successivamente tinteggiare la superficie se necessario.
- **AfonTermo B 0,5-1 mm.** Finitura civile con granulometria paragonabile all'intonachino tradizionale. Attendere l'asciugatura (48 ore) e successivamente tinteggiare la superficie se necessario.

USO ESTERNO

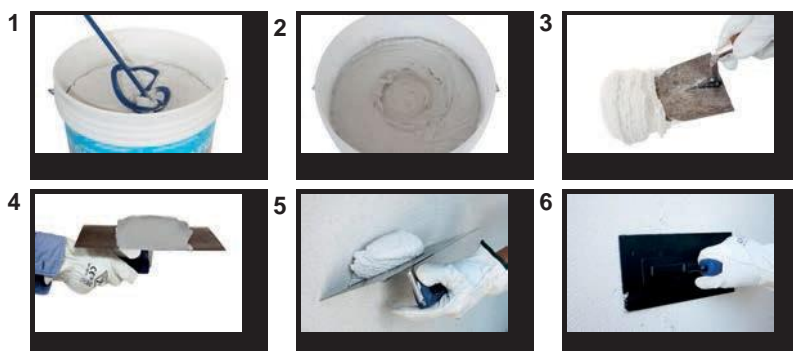
- Mantecare il materiale, dopo aver aggiunto **n.1 Catalizzatore Afon Casa per ogni fustino**, con frusta elettrica fino all'ottenimento di un composto in pasta morbida.
- Procedere alla stesura del materiale sulla superficie d'intervento, mediante spatola americana di acciaio uniformando il prodotto sul supporto con le seguenti modalità di applicazione:

1- AFONTERMO TIPO A CORAZZATO granulometria 1-2 mm (resa indicativa: 7 mq/fustino) al quale, previa stesura, è necessario aggiungere **n.1 Catalizzatore Afon Casa per ogni fustino** e mantecare con frusta elettrica. Ad asciugatura avvenuta, dopo circa 48 ore, procedere con la stesura di:

2- AFONTERMO TIPO B CORAZZATO DI FINITURA (resa indicativa: 9 mq/conf.), al quale è necessario aggiungere **n.1 Catalizzatore Afon Casa per ogni fustino**, quindi mantecare il tutto con frusta elettrica fino all'ottenimento di una pasta morbida per poi procedere alla stesura dello stesso, disponibile nelle seguenti tipologie:

- **AFONTERMO TIPO B CORAZZATO 0,5-1 mm** (resa: 9/mq/conf.);
- **AFONTERMO TIPO B CORAZZATO 1-2 mm** (resa: 7/mq/conf).

Attendere l'asciugatura (48 ore) e successivamente tinteggiare la superficie se necessario, esclusivamente con la **THERMOPITTURA AFON CASA** (vedi scheda tecnica).



Guarda il video dell'applicazione su youtube

Granulometrie di finitura AFONTERMO TIPO B*

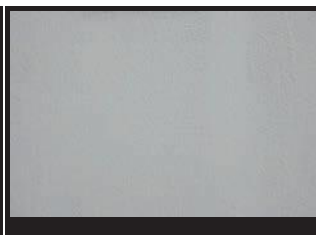
TIPO A/B sp. 1-2 mm



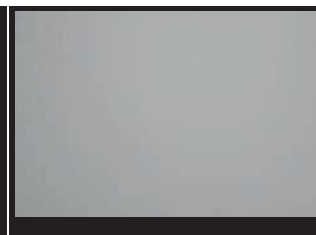
TIPO B sp. 0,5-1 mm



TIPO B sp. 0,25-0,5 mm



TIPO B tipo gesso



*Le immagini utilizzate servono solo a scopo illustrativo i colori non sono fedeli al reale.

Avvertenze

- Mantecare il prodotto ogni qualvolta l'impasto non risulti poco densa ed eccessivamente compatta o asciutta
- Impiegare solo su supporti ben coesi, resistenti, compatti e stabili, in alternativa provvedere a risanare l'intonaco sottostante e solo ad asciugatura e/o maturazione avvenuta procedere con la rasatura;
- Attendere almeno 28 gg in caso di applicazioni su nuovi intonaci, al fine di assicurare la perfetta maturazione del supporto;
- Trattare preventivamente con fissativo all'acqua non filmante Afon Casa, quindi applicare su supporti con tendenza allo sfarinamento o particolarmente assorbenti (eccessivamente igroscopici);
- La messa in opera del rasante dovrà essere protetta almeno per 48/72 ore da gelate, nebbie, dilavamenti da piogge, da veloci evaporazioni prodotte dal sole battente diretto e/o forti ventilazioni, mediante l'utilizzo di appositi teli posati sui ponteggi e comunque a temperature comprese tra +5 e +30°C;
- Non aggiungere assolutamente leganti o inerti all'interno dell'impasto presente nel fustino, per non compromettere le caratteristiche del materiale;
- Non coprire **AFONTERMO** mediante piastrelle e/o rivestimenti ceramici in genere;
- L'applicazione di **AFONTERMO** deve essere applicata sempre a contatto diretto con il mezzo continuo (aria);
- Su nuovi intonaci applicare sempre il **FISSATIVO** prima della stesura di **AFONTERMO**.

Conservazione

Conservare in ambienti chiusi e protetti dal sole. La confezione ben chiusa si mantiene per 12 mesi.

Dati tecnici

CONDUCIBILITÀ TERMICA	$\lambda_{eq} = 0,000918 \text{ W/mK}$
RIFLETTANZA	R=80%
RESISTENZA ALLA DIFFUSIONE DEL VAPORE	$\mu=9.1$
CALORE SPECIFICO	3.000 J/KgK
RESA APPROSSIMATIVA TIPO A	2 kg/mq sp. mm 3
RESA APPROSSIMATIVA TIPO B	1,5 kg/mq sp. mm 1,5
PESO SPECIFICO	490 Kg/mc
DURATA DEL PRODOTTO IN SOSPENSIONE ACQUOSA	12 mesi
CONFEZIONE	Fustini di plastica da 12 kg (14 lt.)
ASPETTO	Massa pastosa di colore bianco
NON COMBUSTIBILE AL FUOCO	A1
COEFFICIENTE ASSORBIMENTO ACQUA PER CAPILLARITA'	0.11 Kg/mq min ^{0.5}
RESISTENZA A FLESSIONE	1.08 N/mm ²
RESISTENZA A COMPRESSIONE	0.38 N/mm ²
ADERENZA PER TRAZIONE DIRETTA	0.257 N/mm ²

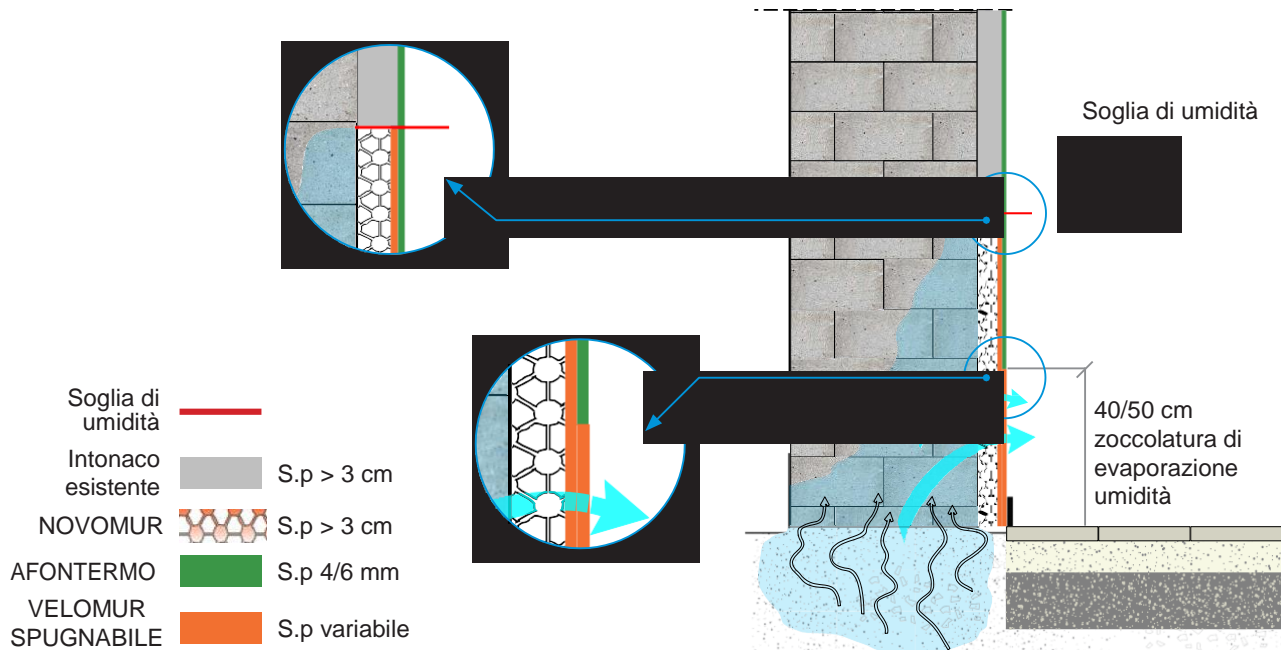
Voce di capitolato

Fornitura di **AFONTERMO IL NANOCAPPOTO**, per l'isolamento termico di elementi opachi orizzontale e verticali da applicare sulle superfici interne o esterne e comunque a contatto diretto con mezzo continuo (aria), spessori 3-4 mm uso interno, 4-6 mm per uso esterno, applicazione mediante spatola americana di prima mano **AFONTERMO TIPO A** granulometria 1-2 mm **AFONTERMO TIPO B** (0.5-1 mm, 0.25-0.5 mm), tempi di asciugatura fra le due mani pari a 48 ore, possibilità di procedere con **Pittura Thermofotocatalitica** a 48 ore dalla posa del tipo B, modalità d'impasto e avvertenze secondo scheda tecnica.

N.B. La voce di capitolato dovrà essere modificata in funzione dell'applicazione interna o esterna di **AFONTERMO IL NANOCAPPOTO**.

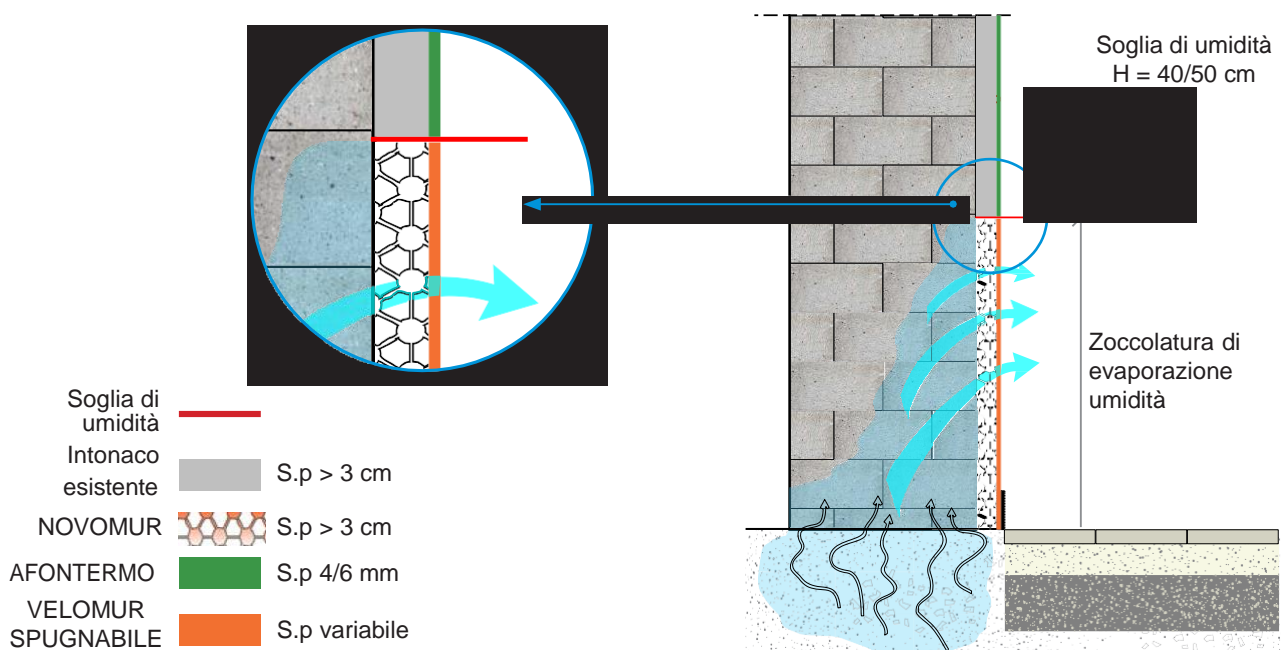
Ciclo di AFONTERMO IL NANOCAPPOTTO su umidità di risalita.

Esempio nr° 1: CASI CON UMIDITÀ ALL'ALTEZZA DI CIRCA 1 MT



Ciclo di AFONTERMO IL NANOCAPPOTTO su umidità di risalita.

Esempio nr° 2: CASI CON UMIDITÀ ALL'ALTEZZA DI CIRCA 0,5 MT



Ciclo di AFONTERMO IL NANOCAPPOTTO su umidità di risalita.

Esempio nr° 3: CASI CON ZOCCOLATURA E/O SCALINO OBBLIGATORI.

